

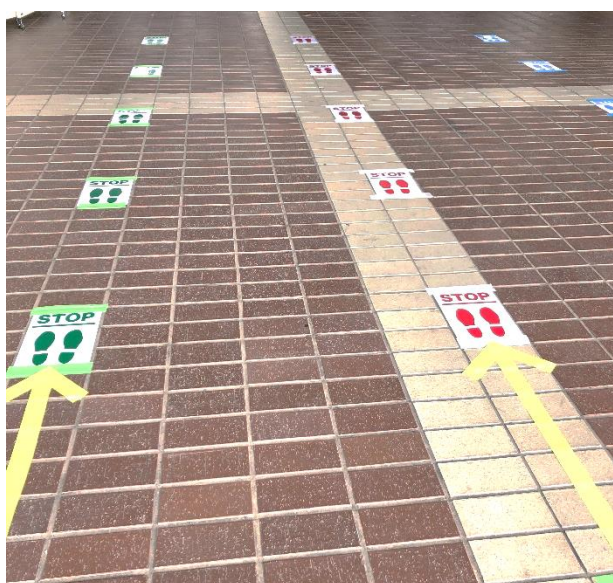
# 日本大学松戸歯学部附属歯科衛生専門学校

## 新型コロナウイルス感染拡大予防への取組み

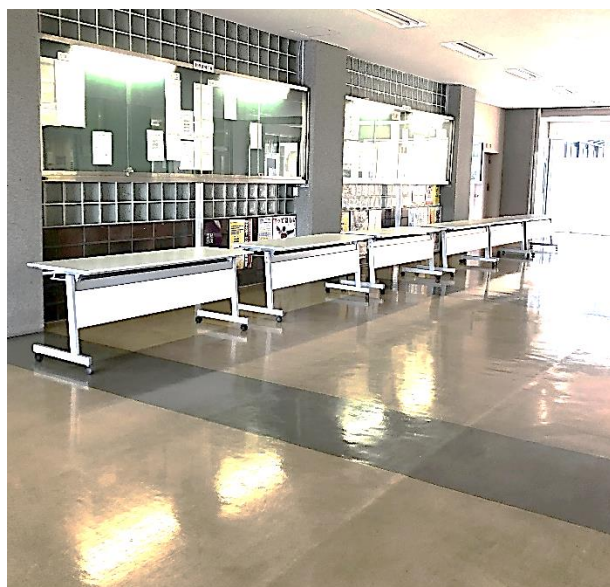
### 登校時の 確認

- ・登校する前に検温を義務付け、健康管理をしています。
- ・学年別に時差による登校としています。
- ・学校へ入構される**全員**に下記の一覧をお願いします。

- |         |       |
|---------|-------|
| ・本人確認   | ・手指消毒 |
| ・入構者の検温 | ・検温   |
| ・マスクの着用 |       |



入構および検温前には  
ソーシャル・ディスタンス



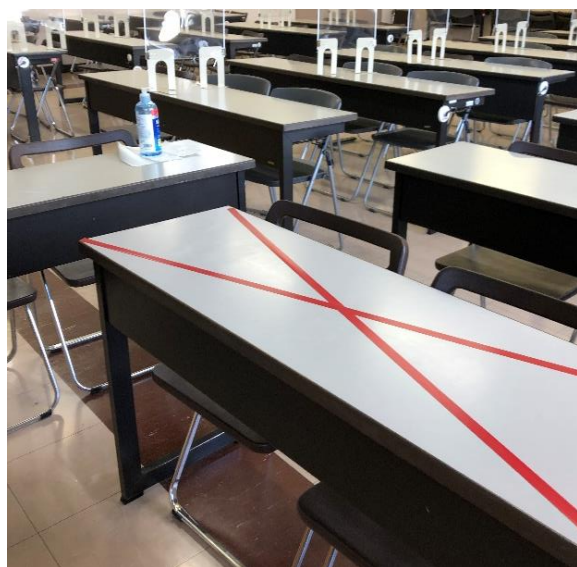
毎朝、クラス担任や学修  
サポート委員による検温

## 授業における 対策

- ・人との間隔をとり、人数および着席位置を工夫しています。
- ・窓を全開、あるいは20分おきに換気します。
- ・教室の扉は常時開放します。
- ・手指の消毒液などを設置しています。
- ・教室備品を毎日、消毒しています。
- ・**対面授業とオンライン授業を今後も併用**します。



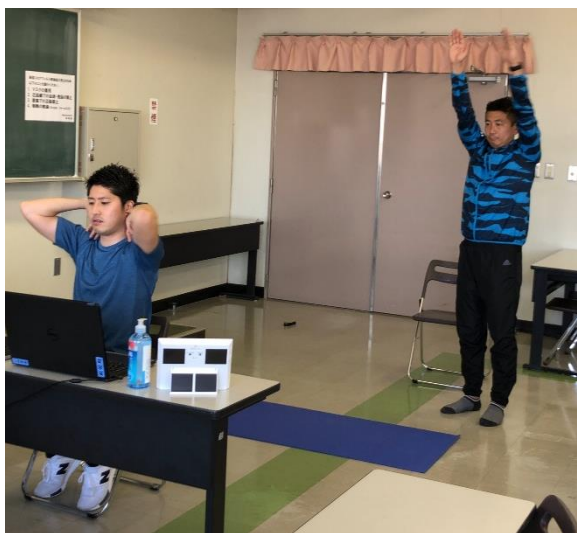
教員の立ち位置は固定



教員と学生の距離は2m以上



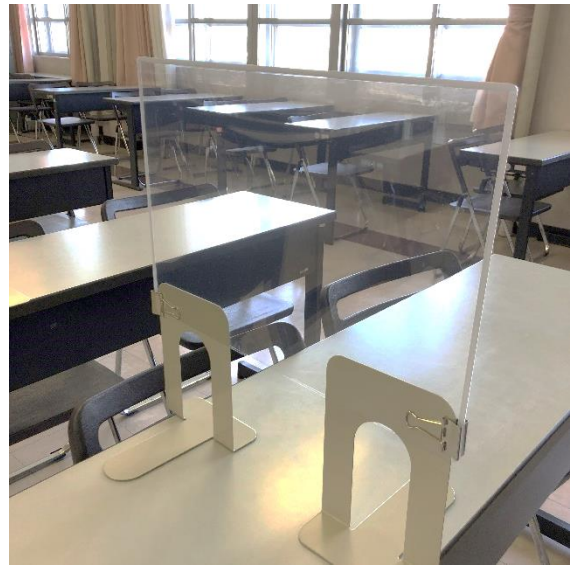
オンライン講義



オンライン・ストレッチ(体育)



飛沫対策用、卓上設置型  
アクリル遮蔽版



講義室には大型窓

休み時間の  
工夫

- ・1学年2部屋を確保し、密集を避けます。
- ・昼食は少人数でスクール形式とします。
- ・窓を開け、外気を取り入れます。



教室全体に流れる外気



構内の各所に消毒液を配備

## 実習の工夫

- ・令和2年度前期は、歯科医師・歯科衛生士による専用実習室での学修とします。
- ・全員がマスク、防護眼鏡、フェイスシールドを着用します。
- ・1回の実習の人数を制限するなど、密を避けます。



マスク、フェイスシールド、  
防護眼鏡



専用実習室で人数を制限

## 通学時の対策

- ・公共交通機関の混雑時間帯をできる限り避けた工夫をします。

**\*今後、感染拡大状況の変化により対策方法が変わる可能性があります。逐次、最新の状況に対応した感染対策を講じます。**