



日本大学松戸歯学部 付属病院だより

復活しました!

第10号

2009.4.1
発行

歯の凍結保存

再生歯科

私たちの診療科では、高齢化社会に対応する一環としていつまでも自分の歯で食事していただくためにできる限り自己の歯を残すよう心がけて治療に取り組んでおります。主に行っております治療は歯の移植・再植・凍結保存などで他の医療機関からの紹介患者様が来院されております。

「歯の凍結保存って?」

噛み合わせのない親知らずや、矯正治療のために、健康な歯を抜くことがあります。このような歯を長期間凍結保存しておき、将来この歯を必要するときまで保管しようというシステムです。う蝕や外傷、歯周病などで抜歯を余儀なくされた時に解凍して利用します。



〔写真1〕



〔写真2〕

「どのようにおこないますか?」

適応診査と血液検査を行い、長期保存できるかを判断します。可能だった場合、抜歯時に血液を採取し保存液を作り、抜去した歯を入れ、2時間ほどかけて-40℃まで冷やします。〔写真1〕最終的に-150℃で保存します。〔写真2〕将来、歯が必要となったときに保存しておいた歯を解凍し、移植できます。(ただし、本人以外への移植は考えておりません)

「問題はありますか?」

移植後しばらくの間、移植した歯に衝撃が加わらないように極力使わないようにします。移植後1年もすると歯ごたえを感じながら咬むことが出来るようになります。凍結保存は歴史が浅いため、10年20年といった長期的な臨床報告はありません。冷凍保存技術はまだ未知数の部分もありますが、入れ歯にしたいくない人には夢のような話です。なお、すでに抜かれた歯は、歯根膜が乾燥して死んでしまっているため、冷凍保存は出来ません。

お問い合わせ

3F 総合受付 再生歯科 047-360-9569

★ 歯科衛生士から ★

最近食事の時にむせる、
言葉が聞こえづらと言われる



それは口の周りの筋肉が
衰えているかも知れません!!
これを改善するためには...??

★ 歯科衛生士が機能訓練の指導をします★

- ① ゆっくり大きく深呼吸
- ② 「イー」「ウー」と声を出し、くちびるを動かす
- ③ あっかんべーで舌を出す
- ④ あっぷっぷ〜でブクブクうがい
- ⑤ ゆっくりと大きな声で「カ・カ・カ」「ア・ア・ア」と発声練習

このようなことをしてみてもいいかですか(^o^)/
日頃の訓練であなたの悩みは改善されるかもしれません。
あなたに合った方法がありますので、ぜひご相談ください。



* 特殊歯科・歯科衛生士でした *



★ 薬剤師から ★

薬のアレルギーに気をつけて!!!

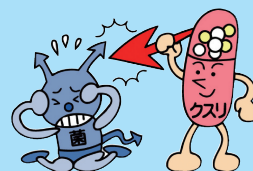
治療中には

歯科治療時には消毒薬、麻酔薬、処置薬、またときにエックス線撮影で造影剤等が使用されます。

治療後には

感染予防としての抗生物質、痛みを和らげる鎮痛消炎剤、出血や腫れを抑える消炎酵素剤、そして口腔内の消毒薬等が使用されます。

こういった薬は、大変効果があるものですが、その反面、アレルギーのおそれがあります。副作用が無く、薬の効果を得るためには、治療前に必ず既往歴、アレルギー歴、副作用歴、薬の服用歴等について主治医に伝えましょう。薬の説明書、お薬手帳などがございましたらお持ち下さい。処方された薬を飲んで、なにか変わったことが起きたり、ご不明なことがありましたら、主治医や薬剤師に遠慮なくお尋ねください。薬は安全に使用できることが一番大切です。



患者さんの声

花粉症

Q: 最近治療中にクシャミが出たり、鼻が詰まって苦しくなったりして、治療中に口を開けていられません。花粉症だと思うのですが、なんとかならないでしょうか？

A: そういった患者様のために、当病院では耳鼻咽喉科で花粉症の患者様を拝見しています。3階の口腔外科・脳神経外科受付にて、耳鼻咽喉科診察の予約をお取りください。

舌がぴりぴり

Q: 先日入れ歯をいれてから、舌がぴりぴりするようになりました。入れ歯の先生は、入れ歯はどこもおかしくないから大丈夫というけど、心配です。

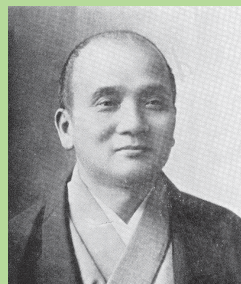
A: 舌がぴりぴりする原因の病気はたくさんあります。原因がはっきりしない痛みは、口・顔・頭の痛み外来で診察しますので、3階の口腔外科・脳神経外科受付にて、予約をお取りください。また、舌がぴりぴりして痛い方に、友の会もありますので、受付でお問い合わせください。

わが国最初の歯科専門医 小幡英之助

1873年（明治6年）12月27日、医制76条が流布されました。わが国の近代的衛生行政制度の始まりです。しかし、医制において「歯科」という名称はなく、歯科は医科一般のなかに含まれ、「口中科」として表現されていました。医師・歯科医師という身分制度ないし医業・歯科医業という業務上の区分はなくすべて医師であり、そのなかで産科・眼科・整骨科および口中科は、今日でいえば専門医というような扱いになっていました。

医術試業試験が1875年（明治8年）に行われたが、モデルがプロシアであったことから内科、外科、内外科、産科、眼科および口中科がある程度で「歯科」は全く視野に入っていませんでした。

この試験制度に、小幡英之助が「歯科」という名称で願出、歯科専門の試験が行われ合格しました。わが国最初の歯科専門医となりました。（文責：歯学室資料室委員会委員長 渋谷 鉦）



当資料室所蔵

※開館時間 午前9時から（原則水曜日のみ）

インプラント治療説明会のご案内

（平成21年4月～平成21年5月）

インプラント（人工歯根）の説明会を実施しております。

○集合場所 1階ロビー（テレビ前）

○参加費 なし

開催日	曜日	開始時間	担当医
4月7日	火	午後2時	玉木大之
4月18日	土	午前10時	加藤仁夫
4月20日	月	午後2時	安岡沙織
4月30日	木	午後2時	井下田繁子
5月8日	金	午前10時	寺西真理
5月13日	水	午前10時	村上洋
5月20日	水	午後2時	中臺麻美
5月26日	火	午前10時	金丸裕美



発行責任者：病院長 和田 守康

編集責任者：小見山 道

発行元：日本大学松戸歯学部附属病院

〒271-8587 千葉県松戸市栄町西2-870-1

TEL：047-360-9521

ホームページ

<http://www.mascat.nihon~u.ac.jp/hospital/>

初診受付時間

【平日】 午前9：00～午前11：00

【土曜日】 午前9：00～午前10：00

再診受付時間

【平日】 午前9：00～午後3：30

【土曜日】 午前9：00～正午12：00

入院患者さんへの面会時間

【平日・土曜】 午後3：00～午後8：00

【日曜・祭日】 午後1：00～午後8：00

編集後記

しばらく休刊していましたが、皆様のご協力を得て発行することが出来ました。今後、年4回の発行を予定しておりますのでよろしくお願いいたします。ご意見がありましたら、お近くの病院スタッフまでお申し付け下さい。

編集委員

牧村 英樹, 井上 文央, 下坂 典立, 加藤 正隆, 小松崎康文, 齋藤 紀子, 小関 哲弥, 山室 剛