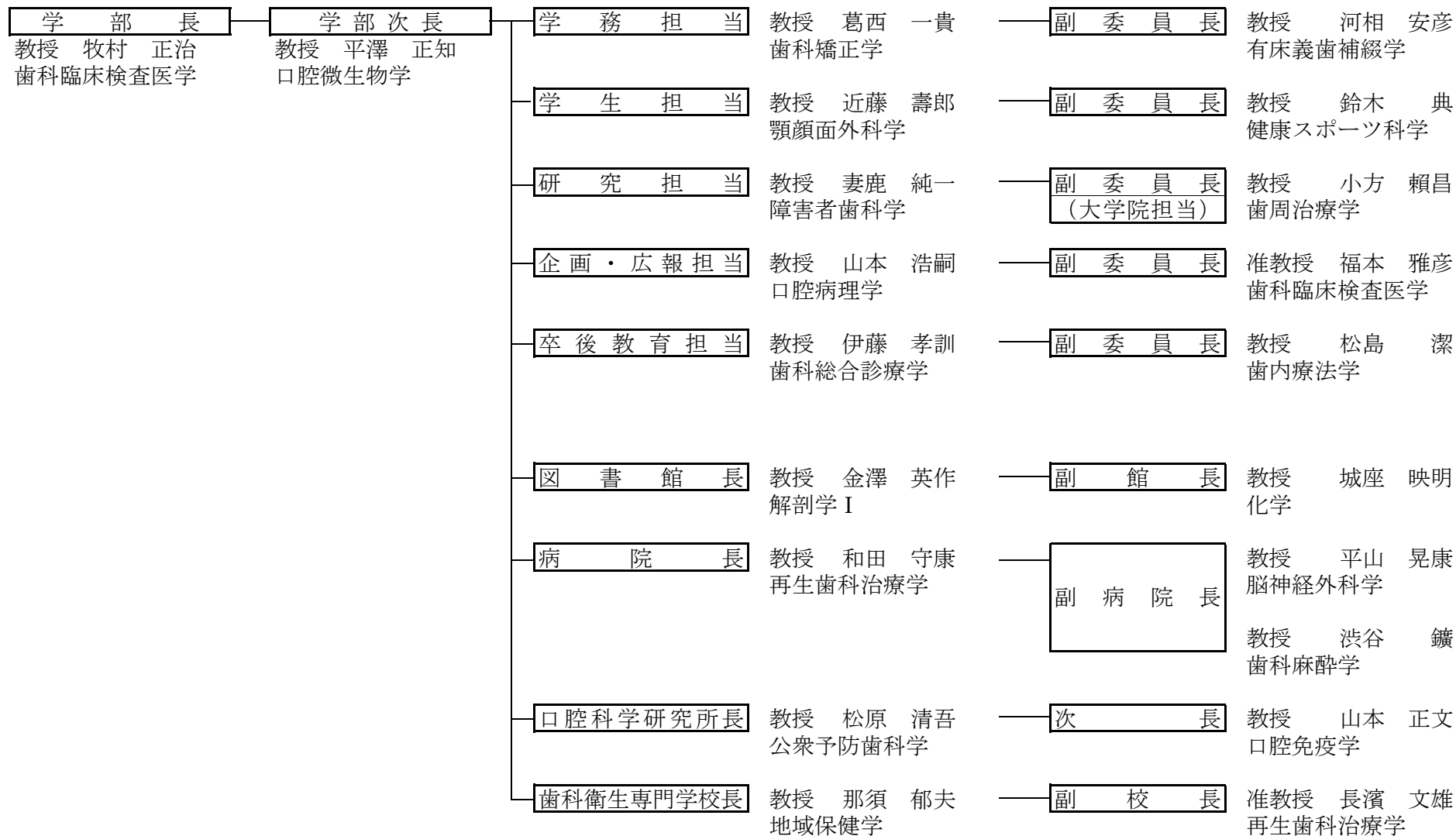
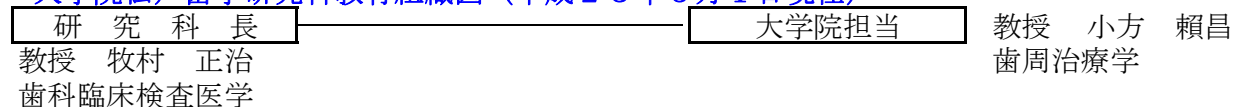


松戸歯学部教育組織図 (平成23年5月1日現在)



大学院松戸歯学研究科教育組織図 (平成23年5月1日現在)



## 日本大学学部委員会規程第3条第1号に定める委員会

委員会名称	委員長氏名	副委員長氏名	その他の構成員の数			構成員の数	手当支給基準	審議事項
			常任委員	委員	幹事			
学務委員会	葛西一貴	河相安彦		19	2	23		教学の基本方針に基づく、教育に関する重要事項について
学生生活委員会	近藤壽郎	鈴木典		17	1	20		学生生活に関する事項について
研究委員会	妻鹿純一	小方頼昌		11	2	15		研究・学術講演及びその他の事項について
企画委員会	山本浩嗣	福本雅彦		12	2	16		教育・研究・診療環境の整備に関する事項について
卒後教育委員会	伊藤孝訓	松島潔		8	2	12		生涯研修に関する事項について

以上

## 日本大学学部委員会規程第3条第2号に定める委員会

委員会名称	委員長氏名	副委員長氏名	その他の構成員の数			構成員の数	手当支給基準	審議事項
			常任委員	委員	幹事			
情報センター運営委員会	齊藤孝親	松島 潔		8	3	13		学内情報ネットワークに関する運営について
FD委員会	葛西一貴	近藤壽郎		14	1	17		FDに関する事項について
鈴木奨学金奨学生・研究者選考委員会	牧村正治	平澤正知		14	3	19		奨学生・研究者の選考等について
廃水・危険薬品等管理委員会	平澤正知	平山晃康		13	2	17		廃水汚染の防止及び廃水処理並びに実験研究・診療に使用する危険物の管理・保管について
安全衛生委員会	東山 寛	和田守康		25	1	28		教職員の安全衛生について
防火・防災管理委員会	牧村正治	和田守康 東山 寛		35	5	43		防火・防災対策について
放射線障害防止委員会	松原清吾	山本正文		10	1	13		放射線障害の予防等について
松戸歯学部遺伝子組換え実験安全委員会	妻鹿純一			11	1	13		組換えDNA実験計画の審議・管理について
学生相談室運営協議会	近藤壽郎	鈴木 典		6	1	9		学生相談室の運営について
各種奨学生選考委員会	近藤壽郎	鈴木 典		7	3	12		各種奨学生選考について
学生傷害事故等調査委員会	近藤壽郎			5	1	7		学生の傷害・事故等の調査について

倫理委員会	山本正文	齊藤孝親		11	2	15		人体より採取された検体を用いた研究等について
学習サポート委員会	平山聡司	神野良一道 小見山		109	2	114		学習目標の達成に関するサポートについて
医療ガス安全管理委員会	和田守康	渋谷 鑛		11	2	15		附属歯科病院における医療ガス設備の安全管理について
医療廃棄物処理委員会	和田守康	平山晃康		18	2	22		医療廃棄物の処理について
先進医療専門委員会	和田守康	平山晃康		23	1	26		特定承認保険医療機関申請に伴う検討について
給食委員会	平山晃康			7	1	9		入院患者に対する食事の提供に関する事項について
口腔科学研究所運営委員会	松原清吾	山本正文		11	2	15		口腔科学研究所の運営について
人権侵害防止委員会	近藤壽郎	鈴木典		16	1	19		人権侵害防止に関する事項について
自己点検・評価委員会	山本浩嗣	福本雅彦		14	9	25		松戸歯学部自己点検・評価について
医療事故防止対策専門委員会	笹井啓史	渋谷 鑛		34	2	38		医療事故防止に向けたマニュアルの作成・運用に関する事項について
歯科衛生専門学校自己点検・評価委員会	長濱文雄			7	1	9		歯科衛生専門学校の自己点検・評価について
バイオセーフティ委員会	妻鹿純一	平澤正知		9	1	12		微生物の安全取扱について
英文雑誌編集委員会	松原清吾	山本正文		11	1	14		英文の紀要発行について
海外学術交流及び学術交流資金給付委員会	牧村正治	山本浩嗣		19	1	22		海外学術交流に関する事項及び学術文化交流事業の選定等について
教員人事委員会	牧村正治			5	1	7		教員人事に関する事項について

電子顕微鏡室運営委員会	鈴木 久仁博			7	1	9		電子顕微鏡室の使用について
医療安全管理委員会	和田 守康	渋谷 鑛		35	2	39		医療の安全管理について
臨床研修管理運営委員会	伊藤 孝訓	松島 潔		20	2	24		臨床研修医制度の円滑な運営について
電子カルテ委員会	松島 潔	齊藤 孝親		8	1	11		電子カルテの運用について
付属歯科病院個人情報保護委員会	和田 守康	齊藤 孝親		10	1	13		病院の個人情報保護について
松戸歯学部個人情報保護委員会	牧村 正治			24	2	27		大学の個人情報保護について
松戸歯学部日本学生支援機構委員会	近藤 壽郎	鈴木 典		5	2	9		日本学生支援機構による奨学生について
臨床教授選考委員会	牧村 正治			7	2	10		松戸歯学部臨床教授選考について
動物歯科センター運営委員会	東山 寛			8	1	10		動物歯科センターの運営について

以 上

## 日本大学学部委員会規程第3条第3号に定める委員会

委員会名称	委員長氏名	副委員長氏名	その他の構成員の数			構成員の数	手当支給基準	審議事項
			常任委員	委員	幹事			
解剖体委員会	金澤英作			9	1	11		解剖実習に伴う解剖体収集について
院内感染予防対策専門委員会	笹井啓史	渋谷 鑛		33	2	37		病院内の感染予防と衛生管理について
図書委員会	金澤英作	城座映明		11	2	15		図書館運営の基本方針の決定について
広報委員会	山本浩嗣	福本雅彦		13	6	21		学部内外の広報について
研修管理委員会	伊藤孝訓	松島 潔		227	2	231		卒業直後臨床研修の運営について
歯学史資料室運営委員会	渋谷 鑛	那須郁夫		7	1	10		歯学史資料室の運営について
病院管理運営委員会	和田守康	渋谷 鑛 平山 晃 康		5	1	9		歯科病院の管理運営について
手術室・病棟運営委員会	渋谷 鑛	秋元芳明		11	2	15		手術室及び病棟の運営について
技工室・臨床実習室管理委員会	渋谷 鑛	小林 平		9	3	14		技工室の管理運営について
診療用器材・薬剤管理委員会	渋谷 鑛			15	2	18		診療用器材及び薬剤の管理について
健康保険委員会	長濱文雄	神野良一		27	3	32		健康保険の請求等について

治験審査委員会	平山晃康			10	1	12		治験審査について
院内教育委員会	河相安彦	神野良一之 内田貴之		30	2	35		臨床実習と院内教育に関する検討について
診療システム委員会	渋谷 鑛	平山晃康		13	2	17		診療システムの運営について
研究科運営委員会	小方頼昌			6	2	9		大学院松戸歯学研究科の運営について
歯科衛生専門学校学事委員会	那須郁夫	長濱文雄		12	1	15		附属歯科衛生専門学校の学事に関する事項について
動物実験委員会	林 一彦	山本正文		11	1	14		学部研究者が行う動物実験の倫理的実施に関する事項について
松戸歯学部研究コンプライアンス専門部会	妻鹿純一			11	1	13		研究費等の使用状況の把握・検証・適正使用・不正防止について
松戸歯学部ソフトウェア管理委員会	東山 寛	齊藤孝親		9	3	14		ソフトウェアライセンス等の管理及び不正コピーの防止について
教育・学習総合センター運営委員会	葛西一貴	近藤壽郎		12	3	18		教育・学習総合センターの運営について
講座編成検討委員会	近藤壽郎			4	2	7		松戸歯学部講座の編成について
共用試験CBT委員会	後藤田宏也	西村 均		9	3	14		共用試験CBTの運営について
共用試験OSCE委員会	大峰浩隆	卯田昭夫 五関たけみ		22	1	26		共用試験OSCEの運営について

以 上

日本大学学部委員会規程第3条第3号に定める委員会（臨時）

委員会名称	委員長氏名	副委員長氏名	その他の構成員の数			構成員の数	手当支給基準	審議事項
			常任委員	委員	幹事			
募金委員会	東 山 寛			7	1	9		募金対象者要請額等の検討について
学部施設検討委員会	和 田 守 康			6	1	8		学部施設及び旧病院棟の施設利用の検討について

以 上